

прибородержатель переменный - Individual.Lens.Optic с матированием - прямой и отраженный рассеянный свет - без видимых стыков

Ламподержатель из оцинкованного стального профиля, поверхность покрыта лаком на полиэфирной смоле. Крепление без инструментов с нажимными затворами, встроенными в конструкцию, обеспечивают защиту от кражи и взлома. В несущей трековой шине позиционируется по-разному. Цвет корпуса белый стандартный для электротехники RAL 9016; Прямой/отраженный рассеянный свет через линзу «Individual.Lens.Optic» из матированного пластика ПММА. Оптика отдельных линз делает сборку и установку предельно удобными, плоскость легко чистится. Тройные ряды из отдельных линз и лампо-/прибородержатели, идеально согласованные между собой, обеспечивают цельный вид без стыков и неравномерностей. Нагревостойкие провода, включая присоединительный провод длиной 1 м и втычную деталь для быстрой сборки с выбором фаз без помощи инструментов и искателем. Сменные блоки, позволяющие легко модернизировать освещение, существенно продлевают срок службы всей осветительной установки.

параметры

| | |
|-------------------------------------|--|
| номер заказа | 18574404150 |
| код EAN | 4020863358403 |
| номер таможенного тарифа | 94051190 |
| Знак прохождения контроля | IP 20, класс защиты I, ENEC10 VDE, F, HACCP DIN10500/Food/IFS-пригодность для применения/BRC, Indoor, CE |
| Степень ударопрочности IK | IK03 (-20°C bis 25°C) |
| Температура окружения | ta -20°C в 25°C |
| Гарантийный срок | 5 лет |
| Государственные программы поддержки | BEG - государственные субсидии для энергосберегающих зданий (действительна только для Германии) |

электротехника

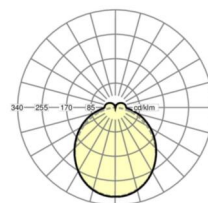
| | |
|--|--|
| Балласт | Электронный драйвер (1 штука) |
| Мощность системы | 68W |
| сетевое напряжение | 230V/50Hz |
| автоматический предохранитель (пусковой ток) | 10 штук/B10, 16 штук/B16, 10 штук/C10, 16 штук/C16 |
| класс энергосбережения/Источник света | C |

Оптика

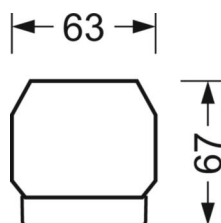
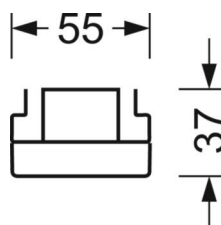
| | |
|---|---|
| Оснастка | LED, цветопередача/оттенок света CRI ≥ 80 / 4000K |
| Допуск для координаты цветности (MacAdam) | 3SDCM |
| Номинальный световой поток | 11004lm |
| Срок службы LED | 50000h L80/B10 (Tq 25°C) |
| светоотдача светильников | 161lm/W |
| Угол излучения | 115° (C0) / 110° (C90) |
| UGR поп./вдоль | 27.8 / 27.2 |

DEEP-LINK

<https://www.regiolum.de/ru/article/18574404150>



| | |
|----------------|-----------------|
| Ссылка | LED 12000lm 840 |
| ηLB | 100 % |
| Φ ↓/↑ | 90 % / 10 % |
| UGR поп./вдоль | 27.8 / 27.2 |



Механика

| | |
|---------------------|---|
| цвет корпуса | белый стандартный для электротехники RAL 9016 |
| размеры (LxWxH/DxH) | 1531mm x 55mm x 37mm |
| вес (нетто) | 2kg |
| Вид монтажа | сборка трековых систем |

размеры

| | | |
|---|---------|--------|
| L | 1531 mm | Длина |
| В | 55 mm | Ширина |
| н | 37 mm | Высота |